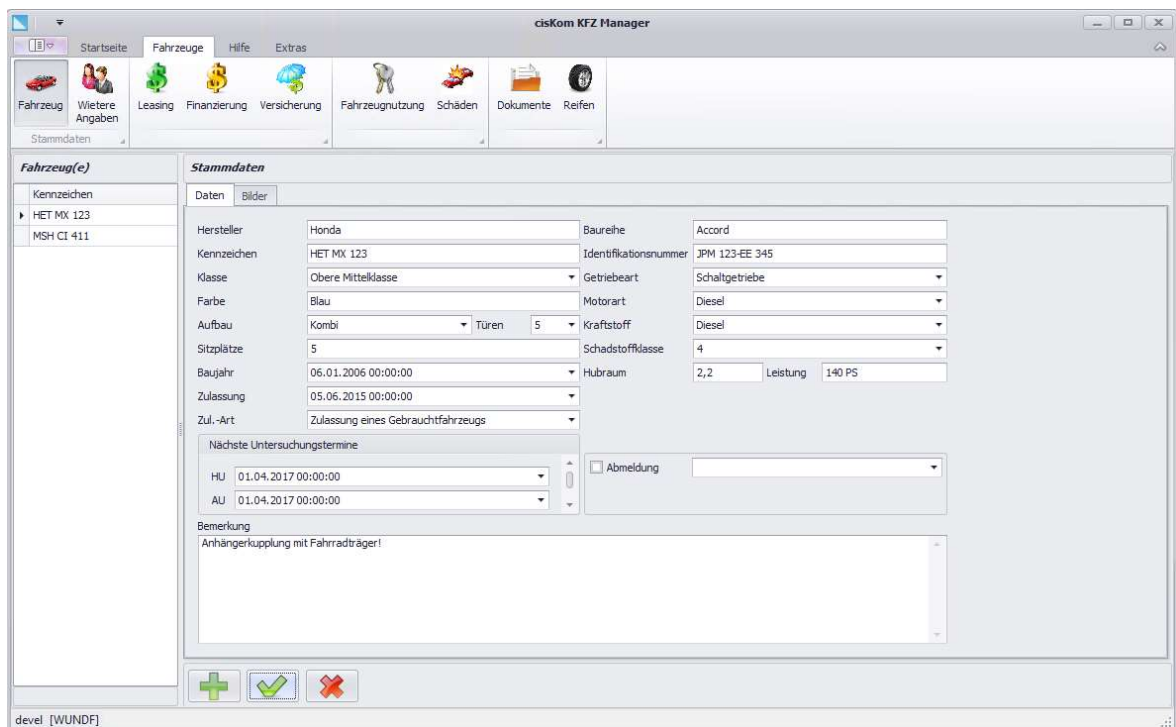




Software zum Verwalten der Dienstwagenflotte mit Schnittstelle zur SelectLine Warenwirtschaft.

Leistungsmerkmale

- Unbegrenzte Anlage von KFZ und KFZ-Zubehör
- Überwachung von Terminen und Zustand (Reifenprofiliefen)
- Kosten können aus SeleLine direkt übernommen werden (Kostenstellen)
- Vergleichsauswertungen schon hinterlegt (km - Kosten)
- Überwachung der Versicherungskosten
- Standardformulare hinterlegt (KFZ Überlassung, Fahrzeugnutzung)
- Externe Dokumente zu den KFZ im Anhang z.B. Fahrzeugschein
- Dokumentation von Schäden
- Anlage der Finanzierung
- Mandantenfähig



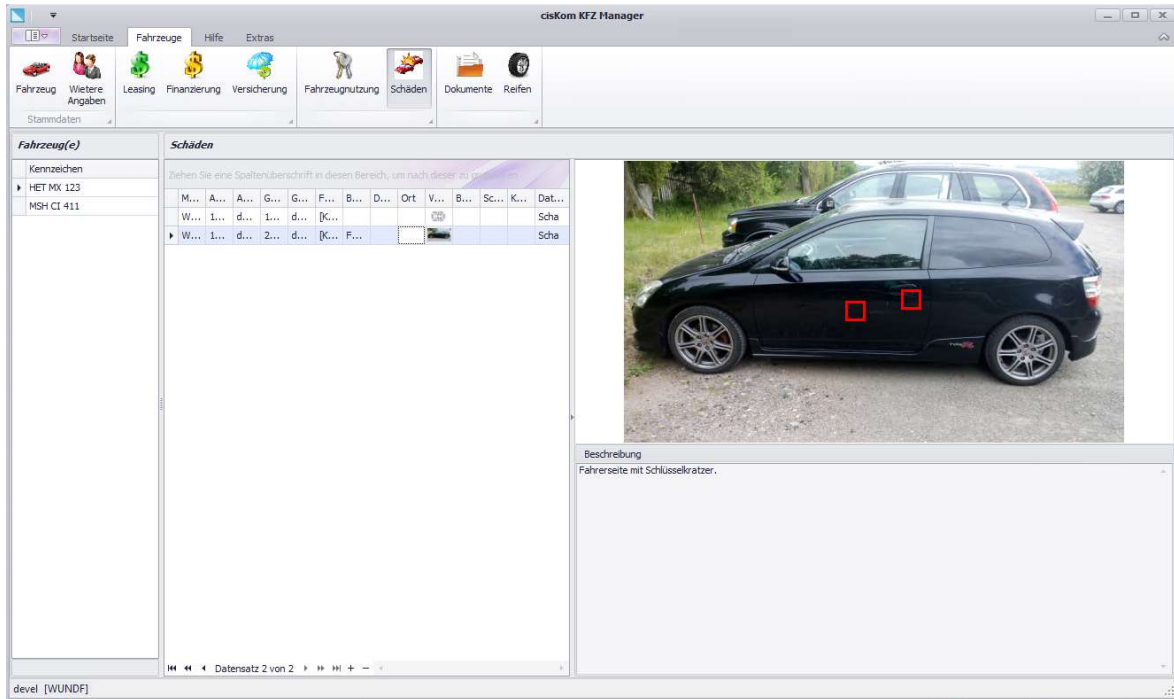
Stammdaten



für Kleine



und ganz Große



Dokumentation von Schäden

Technische Voraussetzungen

- SelectLine Warenwirtschaft ab Version 14
- SelectLine Toolbox
- SQL- Server ab 2008

Die **ciskom GmbH** entwickelt bedarfsgerechte Hard- und Softwarelösungen für den privaten, geschäftlichen und öffentlichen Kunden, eben für **Kleine** und für **Große!**

In unseren Projekten öffnen wir die SelectLine für Ihre Anwendungen. Diese Lösungen wachsen mit Ihren Ansprüchen.

Nutzen Sie unseren langjährigen Erfahrungsschatz aus der Verzahnung von Hardware und Software für Ihr Unternehmen.

Ritteröder Str. 7
06333 Hettstedt

Tel.: 03476-200181
Fax: 03476-200183

Quedlinburger Str. 1
06485 Quedlinburg OT Gernrode

Tel.: 039485-667110
Fax: 039485-667118



für Kleine

info@ciskom.de
www.ciskom.de



und ganz Große